

E-500 WARRANTY CARD TARJETA DE GARANTÍA E-500

This is a limited warranty against any manufacturer defects. Normal wear, abuse or improper use of this product is not covered under this limited warranty. This warranty will no longer be valid if the product has been tampered with, taken apart or repaired by anyone other than Eva-Dry. This limited warranty is the only one to apply to this product, and sets forth all responsibilities of Eva-Dry, regarding this product. There is no other warranty, other than describe herein. All Eva-Dry products must be registered within 30 days of purchase to activate this warranty. WARRANTY IS NON-TRANSFERABLE.

Esta es una garantía limitada contra cualquier defecto de fabricación. El desgaste normal, el abuso o el uso inadecuado de este producto no están cubiertos por esta garantía limitada. Esta garantía dejará de ser válida si el producto se ha manipulado, desmontado o reparado por alguien que no sea Eva-Dry. Esta garantía limitada es la única que se aplica a este producto y establece todas las responsabilidades de Eva-Dry con respecto a este producto. No hay otra garantía, aparte de la descrita en este documento. Todos los productos Eva-Dry deben registrarse en el transcurso de los 30 días posteriores a la compra para activar esta garantía. LA GARANTÍA ES INTRANSFERIBLE.



Mail warranty card to the address listed below, scan QR code, or register online at eva-dry.com.

Envíe su tarjeta de garantía a la dirección siguiente o regístrese en la web: eva-dry.com

Eva-Dry 12191 W. Linebaugh Ave., #152
Tampa, FL 33626



Date Purchased Fecha de compra		Name Nombre	
Address Dirección			
City Ciudad		State Estado	Zip Code Código postal
Phone/Teléfono		E-mail	
Purchased From Comprado de			



PRODUCT OPERATION

1. View beads in the indicator window of the unit. If the indicator beads are orange, the unit is ready to use. If the indicator beads are green, the unit needs to be renewed. (See step 5)
2. Place the unit in the desired location to begin absorbing moisture.
3. Monitor indicator beads roughly once a month (4-6 weeks) for color transition from orange to green.
4. Once indicator beads turn green, it is time to renew the unit.
5. To renew, simply fold down the hidden plug and plug the unit into a power strip (avoid the use of extension cords). Ensure the unit is sitting upright in a room with good airflow for 14 to 16 hours (approximately). Be sure to maintain a minimum of 24"-36" of open space around the unit as the unit will release heat and moisture vapor while plugged in.
6. **DO NOT hang the unit from hooks while plugged in for renewal. Make sure there are no obstructions or contact with any other objects during the renewal process. DO NOT cover the unit. DO NOT leave the unit plugged in for more than 18 hours.**
7. Once renewed, indicator beads will return to orange and the unit will be ready to absorb moisture again.

Please visit eva-dry.com for more information on the E-500 dehumidifier and other quality products from Eva-Dry.

Thank you for choosing and supporting the Eva-Dry brand.



PRODUCT INFORMATION



BEFORE YOU RETURN TO STORE
Please review below and call toll-free: 877.382.3790

FREQUENTLY ASKED QUESTIONS

Where are the lights?

There are no lights on the unit. The indicator window contains color-changing beads that indicate when the unit needs to be renewed.

Does the unit need batteries or need to be plugged in to absorb moisture?

No, the unit absorbs moisture without power, plugs, or batteries. Once you remove the unit from its packaging it will start absorbing moisture. There is no ON/OFF switch on the unit. The only time the unit needs to be plugged in is when it needs to be renewed by drying it out.

When renewing the unit, is it normal for it to warm up?

Yes, when you plug the unit in to dry it out, it will warm up. This is how the unit is renewed. The heat allows the clear silica gel inside the unit to expel the moisture it has absorbed. Make sure to be in a well-ventilated area during renewal and **DO NOT cover the unit.**

I see water droplets in the indicator window. Is that normal?

Yes. The unit absorbs moisture. That moisture is released during the drying process. It is normal for released moisture to appear as small water droplets in the indicator window.

How long does it need to be plugged in to completely dry out?

The time will vary based on atmospheric conditions. We recommend you leave the unit plugged in overnight. **The unit should not be plugged in for more than 18 hours.**

You bought the E-500 Mini Dehumidifier to protect what you care about from moisture.

Now protect it by registering your warranty today.



El Mini Deshumidificador E-500 protege del exceso de humedad lo que es más valioso para usted. Ahora protégelo registrando su garantía hoy.



INFORMACIÓN DEL PRODUCTO

STOP ANTES DE DEVOLVER A LA TIENDA
Revise lo siguiente y llame sin cargo al: 877.382.3790

PREGUNTAS FRECUENTES

¿Dónde están las luces?

La unidad no posee luces. El visor indicador tiene cristales que cambian de color que indican cuando es necesario secar la unidad, pero no tiene luces.

¿La unidad necesita baterías o necesita ser enchufada para funcionar?

No, la unidad trabaja sin energía, enchufes ni baterías. Una vez que se extrae la unidad de su embalaje, esta comenzará a absorber humedad. No hay botón de ENCENDIDO/APAGADO en la unidad. En el único momento que necesita ser enchufada es cuando requiere secado.

Cuando se la está secando, ¿es normal que se caliente?

Sí, cuando enchufa la unidad para secarla, esta se calentará como parte del proceso de secado y del proceso regenerativo. Asegúrese de enchufar la unidad en un lugar bien ventilado y de NO cubrirla.

Veo gotas de agua en el visor indicador, ¿es esto normal?

Sí, cuando la unidad está absorbiendo humedad y cuando la unidad se está secando es normal ver pequeñas gotas de agua en el visor indicador.

¿Cuánto tiempo necesita estar enchufada la unidad para secarse?

Esto variará dependiendo de las condiciones atmosféricas. Sin embargo, recomendamos que deje la unidad enchufada por más de 18 horas.



FUNCIONAMIENTO DEL PRODUCTO

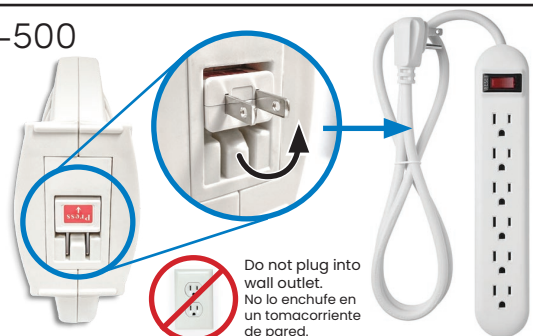
1. Observe el visor indicador; si los cristales están de color anaranjado, la unidad está lista para usar. Si están de color verde, la unidad necesita ser renovada (ver paso 5).
2. Ubique a la unidad en el lugar deseado para comenzar con el ciclo de deshumidificación.
3. Controle los indicadores para observar la transición entre el anaranjado y el verde.
4. Cuando el indicador se pone de color verde, la unidad debe ser renovada.
5. Para renovar, simplemente utilice el conector oculto y enchufe en un área bien ventilada de 14 a 16 horas (aproximadamente). Asegúrese de mantener un espacio mínimo de 24" a 36" alrededor de la unidad, ya que esta liberará calor y vapor de humedad mientras esté enchufada.
6. NO cuelgue la unidad de un gancho mientras esté enchufada. Asegúrese que no haya obstrucciones ni contacto con ningún otro objeto durante el proceso de renovación. NO cubra la unidad. NO deje la unidad enchufada durante más de 18 horas.
7. Una vez renovada el indicador volverá a anaranjado y la unidad estará lista para volverse a usar.

Por favor, visite eva-dry.com para más información sobre su deshumidificador E-500 y de otros productos de calidad de Eva-Dry.

Gracias por elegir y apoyar la marca Eva-Dry.



E-500



Recommended method of renewal (use power strip)
Método recomendado de regeneración (toma de corriente)



Caution: The unit must avoid direct contact with water. Do not drop. Do not open the unit. Do not plug the unit in when the indicator window is ORANGE. Do not leave unit plugged in for more than 18 hours.



Precaución: La unidad debe evitar contacto directo con el agua. No la deje caer. No abra la unidad. No enchufe la unidad cuando la ventana del indicador es de color naranja. No deje la unidad enchufada durante más de 18 horas.

This equipment has been tested and found to comply with the limits for a class B digital device, pursuant to part 15 of the FCC Rules. These limits are designed to provide reasonable protection against harmful interference in a residential installation. This equipment generates, uses and can radiate radio frequency energy and if not installed and used in accordance with the instructions, may cause harmful interference to radio communications. However, there is no guarantee that interference will not occur in a particular installation. If this equipment does cause harmful interference to radio or television reception, which can be determined by turning the equipment off and on, the user is encouraged to try to correct the interference by one or more of the following measures:

- Reorient or relocate the receiving antenna
- Increase the separation between the equipment and receiver
- Connect the equipment into an outlet on a circuit different from that to which the receiver is connected
- Consult the dealer or an experienced radio/TV technician for help

This equipment has been verified to comply with the limits for a class B computing device, pursuant to FCC Rules. In order to maintain compliance with FCC regulations, shielded cables must be used with this equipment. Operation with non-approved equipment or unshielded cables is likely to result in interference to radio and TV reception. The user is cautioned that changes and modifications made to the equipment without the approval of manufacturer could void the user's authority to operate this equipment.



Eva-Dry



If it's important to keep,
keep it dry.

eva-dry.com